



LANSON PLACE

WATERFRONT SUITES

HONG KONG

歡迎來到香港逸蘭蘇豪東服務式公寓

位於港島東海濱，這裡是您在繁華鬧市中的避世之所





The Wellness Pool  
地下

探索周邊

## 港島東

入住香港逸蘭蘇豪東服務式公寓，深入探索充滿活力的西灣河景點和社區，感受毗鄰鰂魚涌核心商業區的繁盛與精彩熱鬧的夜生活。您可以遊走於鄰近的寵物公園和海濱長廊放鬆身心；亦可以在店鋪林立的太古城中心買到一切生活所需；在滿載文化氣息的傳統廟宇重拾舊日情懷；在一街之隔的太古坊發掘隱世美食體驗。



愛秩序灣海濱公園  
從一樓 Gym'brary 向外望的景致





周 邊 景 點

## 美食天堂

位於西灣河的太安樓是別具人氣的美食景點，匯集各式各樣和遠近馳名的港式地道小吃，包括地道的車仔麵檔、爽口彈牙的魚蛋燒賣、蛋香四溢的格仔餅等。在公寓附近的港島東蘇豪區，你亦可以找到不同的特色餐廳、主題酒吧和小清新咖啡廳等，必定能一解美食家們對各式美食的口癮。

## 地道文化

西灣河、筲箕灣和鯉魚涌一帶是昔日的小漁村，時至今天，區內仍保留當年漁民所建的傳統廟宇。您亦可以在筲箕灣避風塘來一趟舢舨之旅。在週末空閒時，不妨前往館藏豐富的香港電影資料館，從橫跨不同世代的香港經典中懷緬昔日的黃金電影歲月。

## 健康生活

您可在海濱公園和遊樂場緩緩慢步，輕鬆地沿著港島東的海岸線走一遍。早上，在西灣河遊樂場跟上偶遇的人群一起耍太極；午後，在愛秩序灣公園眺望悠哉的漁船；晚上，在鯉魚涌海濱長廊凝望著璀璨的香港天際線。



掃描二維碼瞭解更多



蘇豪東 - 雲集多國料理，  
最適合喜歡品嚐不同美食的您





## 您的專屬居所

香港逸蘭蘇豪東服務式公寓座落於港島東海濱，能飽覽廣闊無際的海景，周邊配套豐富齊全，各類休閒娛樂均近在咫尺。在這裡您可以遠離煩囂，享受寧靜愜意的生活。我們的公寓單位均坐擁無敵海景，將海天一色的自然景致盡收眼底。公寓內亦設有多個休閒空間，讓您隨心挑選不同角落，隨時隨地與其他賓客聯誼交流或放鬆身心。我們的專業團隊樂意細聽您的所需，讓您享受賓至如歸的入住體驗。





您的專屬居所

## 開放式單位

若您講究生活細節和格調，我們的開放式單位正是為您而設。  
俐落的落地藝飾面牆、大理石浴室、附設露台的轉角開放式廚房，  
巧妙的間隔和佈局、簡樸素淨的室內裝潢，  
均為開放式單位注入寫意閒逸的氣息，將居家感覺融入每個角落。



Apple TV 及智能電視



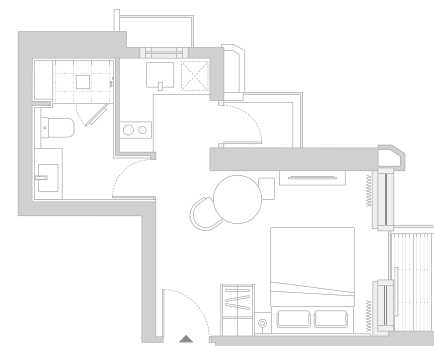
高速光纖上網



iPad 操控智能電視及照明系統



客房布局



總面積：345-408平方呎（32-38平方米）

**客房設備：**燙斗及燙衫板、保險箱、絲漣床褥、APPELLES 盥洗用品

**廚房和餐飲設施：**Nespresso 咖啡機及咖啡膠囊、Siemens 廚房電器、Bosch 攪拌機、SMEG 熱水壺、Panasonic 電飯煲、Noritake 及 Bernardaud 瓷器、Stolze 杯具及酒具

免責聲明：房間佈局僅供參考，實際房型配置可能會略有不同，需視乎公寓供應情況而定。





您的專屬居所

## 一房單位

客廳和露台的每寸空間都瀰漫著簡約素雅的北歐氛圍。  
無論任何時候，只要躺在舒適的訂製沙發椅上，就可以輕鬆享受窗外  
海天一色的美景。我們悉心打造的私人起居空間適合計劃長居的  
賓客及來自世界各地的長途旅客。



Apple TV 及智能電視



高速光纖上網



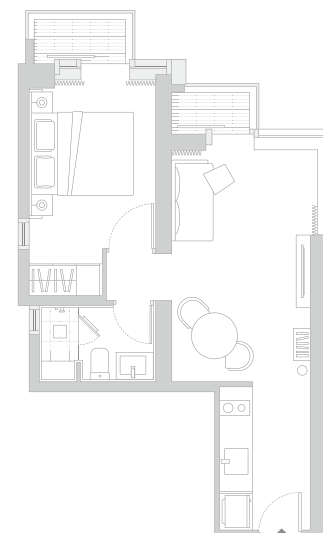
iPad 操控智能電視及照明系統



洗衣及乾衣機



客房布局



總面積：526-573平方呎（49-53平方米）

**客房設備：**燙斗及燙衫板、保險箱、絲漣床褥、APPELLES 盥洗用品

**廚房和餐飲設施：**Nespresso 咖啡機及咖啡膠囊、Siemens 廚房電器、Bosch 攪拌機、SMEG 熱水壺、Panasonic 電飯煲、Noritake 及 Bernardaud 瓷器、Stolze 杯具及酒具

免責聲明：房間佈局僅供參考，實際房型配置可能會略有不同，需視乎公寓供應情況而定。





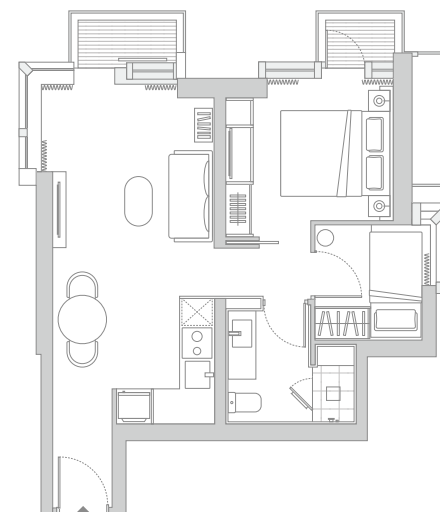
您的專屬居所

## 兩房單位

充滿朝氣的陽光貫穿落地玻璃窗和露台灑進屋內，  
營造出份外溫馨的氛圍。每天早上，您都能從主臥室的露台上欣賞  
恬靜怡人的海港景觀。此外，單位內還設有另一間房間，  
除了讓其他家庭成員或賓客入住之外，亦可靈活改為儲物間，  
收納衣物等私人物品。



客房布局



總面積：665-713平方呎（61-66平方米）

**客房設備：**燙斗及燙衫板、保險箱、絲漣床褥、APPELLES 盥洗用品

**廚房和餐飲設施：**Nespresso 咖啡機及咖啡膠囊、Siemens 廚房電器、Bosch 攪拌機、  
SMEG 熱水壺、Panasonic 電飯煲、Noritake 及 Bernardaud 瓷器、Stolze 杯具及酒具

免責聲明：房間佈局僅供參考，實際房型配置可能會略有不同，需視乎公寓供應情況而定。



Apple TV 及智能電視



高速光纖上網



iPad 操控智能電視  
及照明系統



迷你酒窖



洗衣及乾衣機



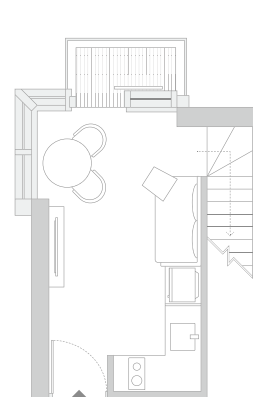
您的專屬居所

## 一房複式單位

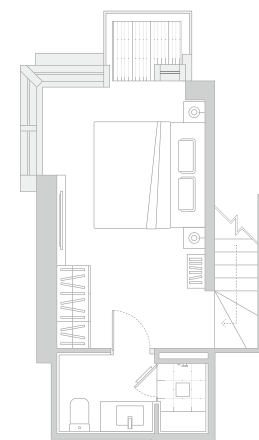
一房複式單位的客廳裝潢溫馨別致，而且備有多項娛樂設備，方便您隨時招待三五知己。客廳旁邊設有一個設備齊全的小廚房，讓您輕鬆料理一日三餐。走到上層或下層是主臥室和大理石浴室，設有落地玻璃窗戶的臥室更配備高級床上用品，讓您在寧靜的晚上徹底放鬆酣睡。



客房布局



客廳



臥室

總面積：623-706平方呎（58-66平方米）

**客房設備：**燙斗及燙衫板、保險箱、絲漣床褥、APPELLES 盥洗用品

**廚房和餐飲設施：**Nespresso 咖啡機及咖啡膠囊、Siemens 廚房電器、Bosch 攪拌機、SMEG 熱水壺、Panasonic 電飯煲、Noritake 及 Bernardaud 瓷器、Stolze 杯具及酒具



Apple TV 及智能電視



高速光纖上網



iPad 操控智能電視及照明系統



洗衣及乾衣機

免責聲明：房間佈局僅供參考，實際房型配置可能會略有不同，需視乎公寓供應情況而定。





您的專屬居所

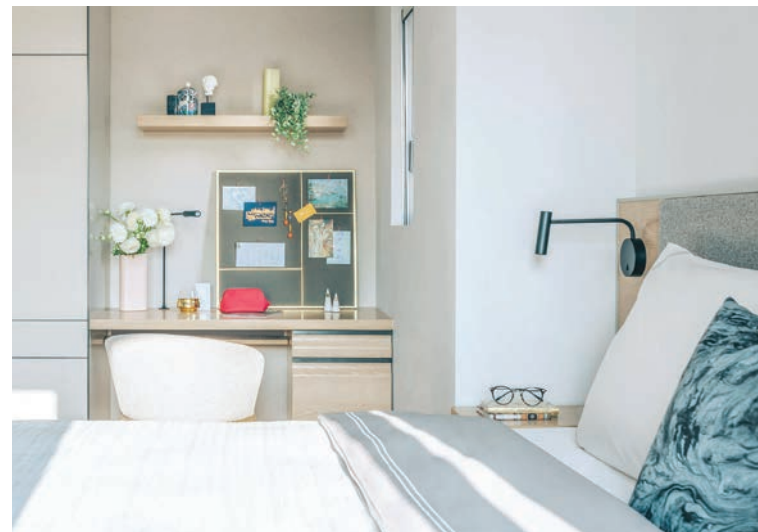
## 兩房複式單位

甫踏進公寓，就是連接著露台，配備小型餐桌的客飯廳空間，

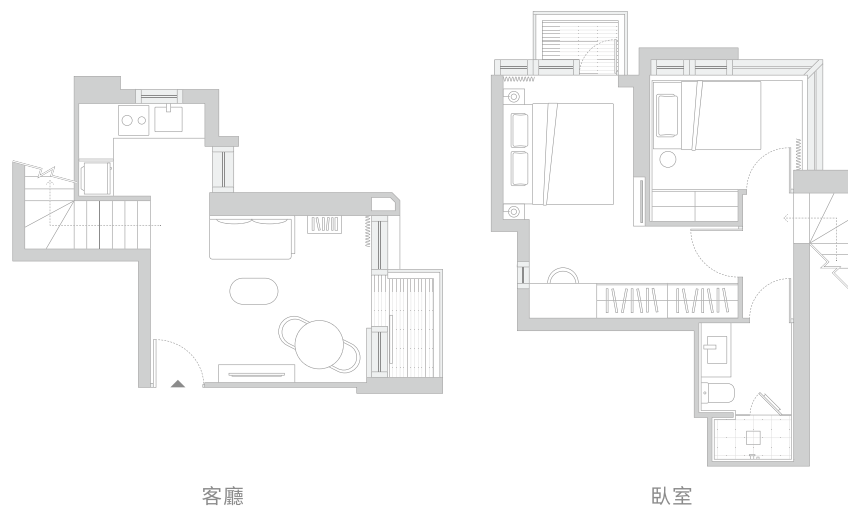
沿樓梯走向下層，分別是主臥室、客房和浴室。

主臥室設有偌大的衣櫃空間和辦公桌，讓您輕鬆收納

個人物品和處理公務。



客房布局



總面積：852-916平方呎（79-85平方米）

**客房設備：**燙斗及燙衫板、保險箱、絲漣床褥、APPELLES 盥洗用品

**廚房和餐飲設施：**Nespresso 咖啡機及咖啡膠囊、Siemens 廚房電器、Bosch 攪拌機、SMEG 熱水壺、Panasonic 電飯煲、Noritake 及 Bernardaud 瓷器、Stolze 杯具及酒具

免責聲明：房間佈局僅供參考，實際房型配置可能會略有不同，需視乎公寓供應情況而定。



Apple TV 及智能電視



高速光纖上網



iPad 操控智能電視  
及照明系統



迷你酒窖



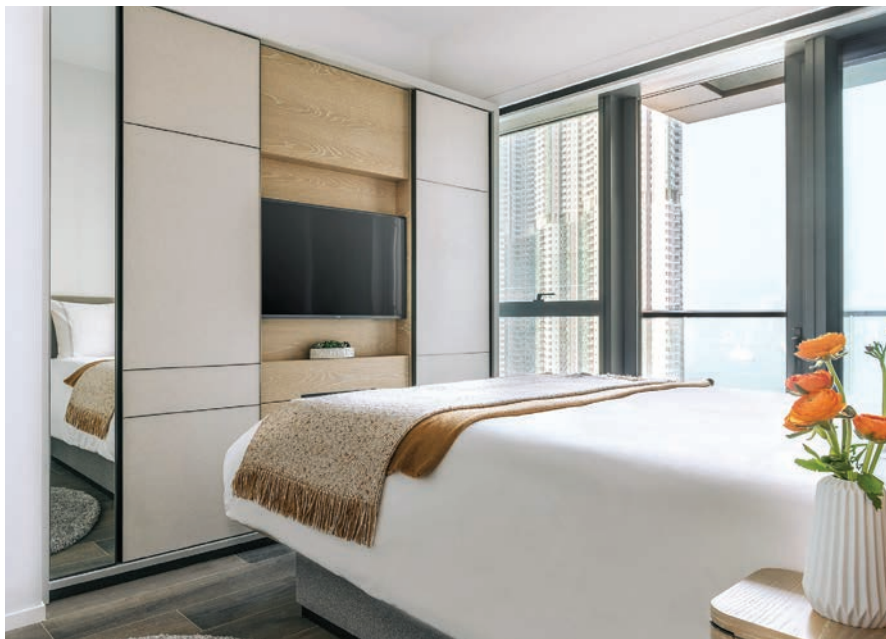
洗衣及乾衣機



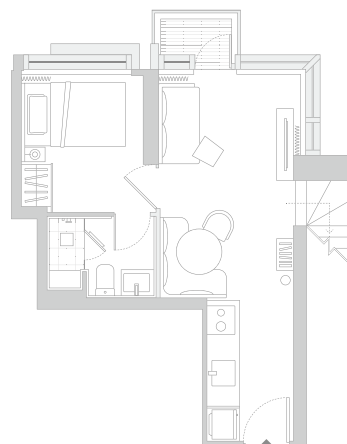
您的專屬居所

## 兩房半複式單位

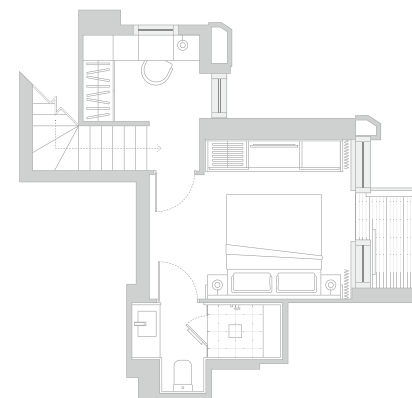
兩房半複式單位最獲二至三人小家庭的鍾愛。不論是與伴侶同住或是帶同年幼子女入住，這裡的設計、佈局和間隔，都可以滿足擁有高尚生活品味的您。這裡有精心訂製的木製家具，清新淡雅的內飾裝潢，偌大的收納衣櫃，寬敞明亮的浴室以及結合新科技的智能家居系統等。



客房布局



客廳及臥室



臥室

總面積：949平方呎（88平方米）

**客房設備：**燙斗及燙衫板、保險箱、絲漣床褥、APPELLES 盥洗用品

**廚房和餐飲設施：**Nespresso 咖啡機及咖啡膠囊、Siemens 廚房電器、Bosch 攪拌機、SMEG 熱水壺、Panasonic 電飯煲、Noritake 及 Bernardaud 瓷器、Stolze 杯具及酒具

免責聲明：房間佈局僅供參考，實際房型配置可能會略有不同，需視乎公寓供應情況而定。



Apple TV 及智能電視



高速光纖上網



iPad 操控智能電視  
及照明系統



迷你酒窖



洗衣及乾衣機





## 您的延伸客廳

住進公寓，發現另一個美好世界。作為您繁華鬧市中的寧靜綠洲，公寓提供各個多功能場所及休閒設施，讓您可輕鬆地與其他住客聯誼交流。位於地下的Lounge是您的延伸客廳。這裡早上設有外帶早餐供應，黃昏則會提供咖啡、雞尾酒和佐酒小食等，讓您與鄰舍開懷暢飲，在愜意氛圍下享受美好的夜晚。





## 設施及服務



我們提供一系列的賓客服務和康樂設施，包括健身室和室外健身池，讓您每日均可享受高品質生活。早上，您可從Lounge拿一份外帶早餐，為新一天注滿力量。然後乘坐我們的穿梭巴士前往主要商業區上班。黃昏後，回到公寓享受我們特為您而設的雞尾酒及佐酒小食，與鄰舍開懷暢飲，盡情放鬆。晚上，您可以到健身室鍛鍊身體，如您需要聘請私人教練，我們也樂意為您推薦。

### Lounge

您可以在Lounge內盡情放鬆和結識新朋友。每天送上的早餐美點，讓您精力充沛地展開新的一天；黃昏雞尾酒和佐酒小食，讓賓客回家後盡情放鬆身心。

### Gym'brary

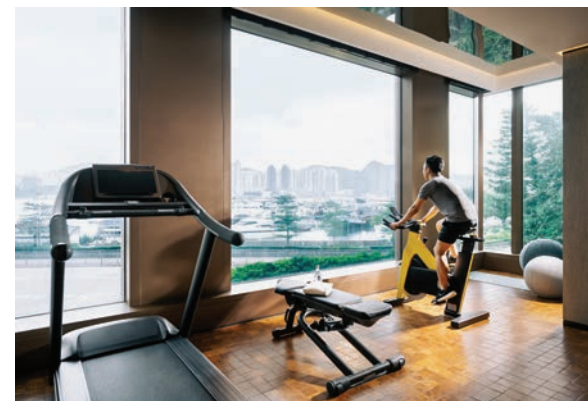
我們的24小時健身室暨圖書館設有精選的書籍和雜誌庫，並提供最尖端的負重訓練設備和按需要提供私人訓練，使您進行全面的身心鍛煉。

### Wellness Pool

在配備噴射式水療功能的室外Wellness Pool中放鬆身心，釋放壓力。無論是享受舒適的日光浴，還是籌辦燒烤聚會，室外的私人池畔空間都是您的理想場所。

### Yoga'rden

您可以在Yoga'rden通過瑜伽和冥想來調節身心。我們亦可以安排資深瑜伽教練為您提供指導，助您掌握適當的放鬆技巧和瑜伽姿勢。





交通配套

## 暢遊香港

在香港逸蘭蘇豪東服務式公寓展開您的香港探索之旅。  
公寓位置優越，交通便利，步行至港鐵西灣河站及筲箕灣站  
只需7至10分鐘。您可以乘坐港鐵，輕鬆暢遊香港眾多遊玩  
景點。您亦可乘坐電車，欣賞由港島東至港島西的繁華風景，  
或搭乘渡輪前往觀塘商業區。



### 西灣河

由公寓步行7分鐘  
至港鐵站

西灣河匯集各式各樣和遠近馳名的地道街頭美食。  
在公寓附近的港島東蘇豪區也有各式特色餐廳、主題酒吧  
和咖啡廳等。

### 太古城

乘坐地鐵3分鐘

香港最大的購物中心之一——太古城中心，提供全方位購物、  
餐飲和藝術體驗。

### 鰂魚涌

乘坐地鐵5分鐘

港島東的主要商業區，近年吸引大批新興金融、媒體及創意  
企業進駐。

### 銅鑼灣

乘坐地鐵15分鐘

香港的購物天堂，無論是國際時尚品牌、潮流精品、  
米芝蓮星級食府、還是全港島區最大的公園，您都可以  
——在這裡找到。

### 金鐘

乘坐地鐵16分鐘

除了是辦公大樓及購物商場的所在地，金鐘也是南港島線的  
交匯處，讓您可輕鬆到達海洋公園及南港島的美麗海岸。

### 中環

乘坐地鐵20分鐘

香港最核心的商業區。您可前往著名的蘭桂坊小酌一杯，  
也可探索香港最珍貴的文化瑰寶如大館、「古董街」  
荷李活道和藝穗會等。

## 有用資訊

### 交通

港鐵

[mtr.com.hk](http://mtr.com.hk)

九巴

[kmb.hk](http://kmb.hk)

城巴/新巴

[bravobus.com.hk](http://bravobus.com.hk)

香港電車

[hktramways.com](http://hktramways.com)

### 旅遊資訊

香港旅遊發展局

[discoverhongkong.com](http://discoverhongkong.com)

香港天文台

[hko.gov.hk](http://hko.gov.hk)

香港逸蘭蘇豪東服務式公寓

香港筲箕灣愛德街1號

+852 2178 2288

[enquiry.wfhk@lansonplace.com](mailto:enquiry.wfhk@lansonplace.com)



掃描二維碼到公寓網站查看更多

[lansonplace.com](http://lansonplace.com)